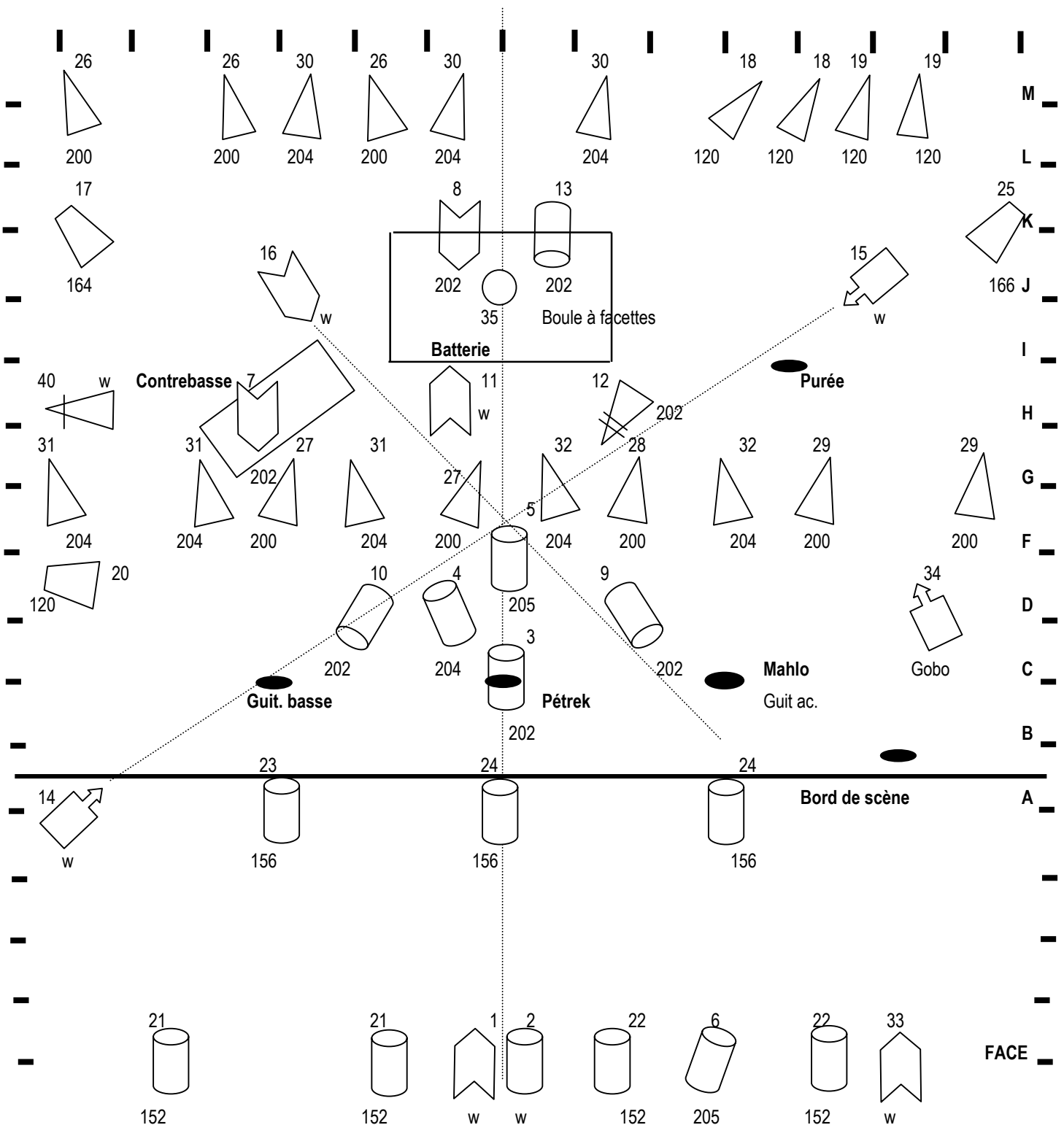
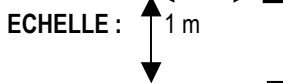


PETREK "L'AIR DE RIEN" - IMPLANTATION LUMIERE (Gril)



Hauteur des perches souhaitée à 6,50m. Pas de frise.

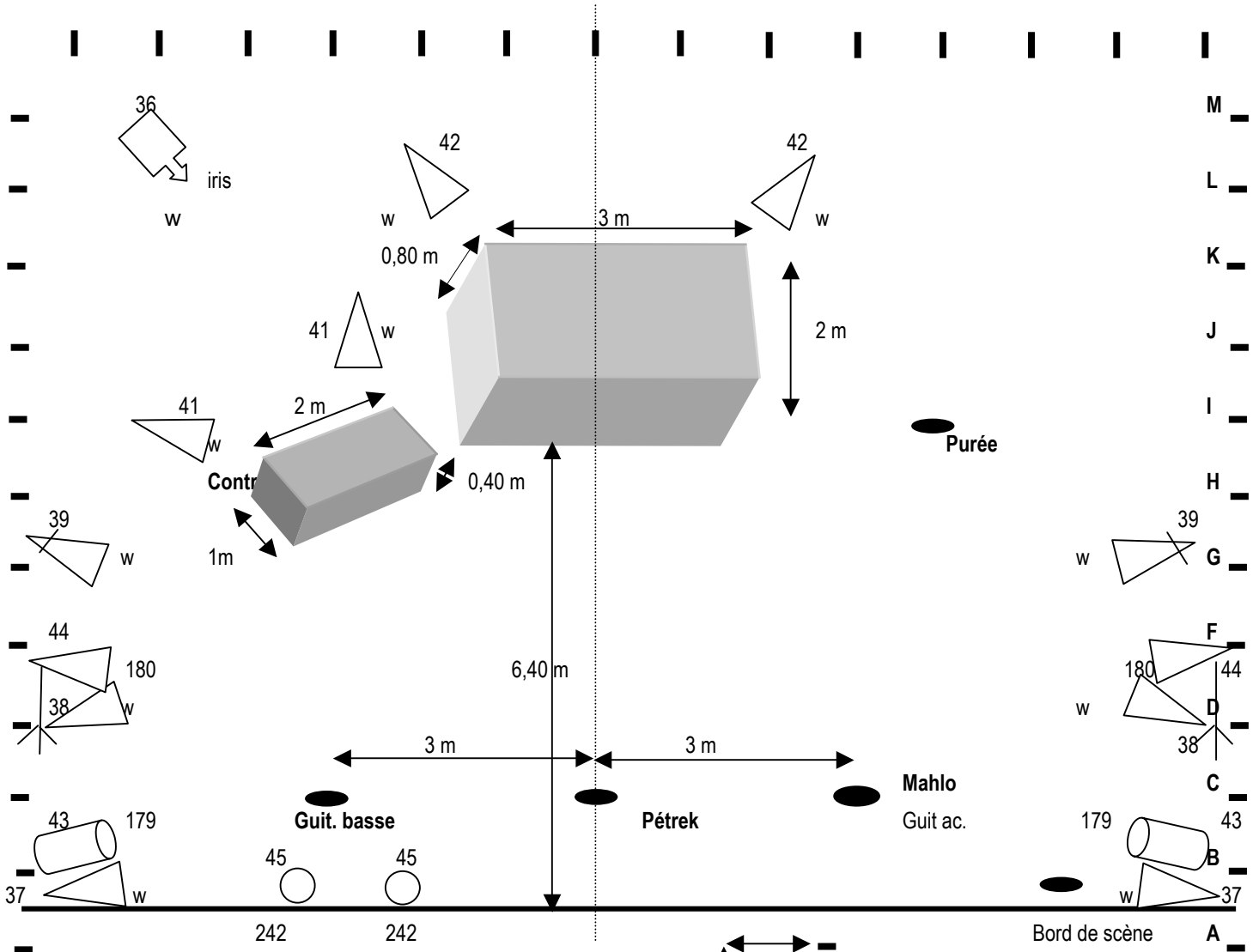


Contact Régie Générale : Ritton 06 81 89 73 61 qui orientera sur :
 Dominique Prevel : 04 74 24 40 24 (tel et fax) ou 06 81 37 56 61 (si feu au lac)
 Courriel : dominique.prevel@club-internet.fr

ou Jean Buyer : 04 74 66 81 29 ou 06 79 12 62 07

Avril 2006

PETREK "L'AIR DE RIEN" - IMPLANTATION LUMIERE (sol)



45 circuits dont 3 de 3 kw

	Par 64 (cp 62)	30		Découpe 714	4		PC 2kw	3
	Par 64 (cp 61)	3		Découpe 614	6		PC 1 kw	17
	Par 64 (cp 60)	1		Par 56 large	2		Platines sol	13
							Pied 1,5 m (circuits 38-44 et 36)	2

Une petite source type veilleuse est souhaitée derrière le praticable "batterie"

Gélatines Lee Filters :	156 x 3 (3 pc 1kw)	179 x 2 (par 64)	202 x 6 (2 x 614, 4 pc 1kw, 1par 64)
	120 x 5 (1 pc 2kw, 4 par 64)	164 x 1 (pc 2 kw)	180 x 2 (par 64)
	152 x 4 (4 pc 1kw)	166 x 1 (pc 2 kw)	200 x 8 (par 64)
			205x 3 (3 pc 1kw)

Avril 2006

Descriptif plan de feux Petrek AIR DE RIEN

N° circuit	Nature	Accessoire	Perche	Direction, objectif	N° gélatine
1	découpe 614		Face	rectangle central entre le point petrek et bas pratos batterie	w
2	PC 1kw		face	Point Petrek	w
3	PC 1kw		C	Douche Petrek	202
4	PC 1kw		D	Face Contrebasse	205
5	PC 1kw		F	Face batterie	205
6	PC 1kw		Face	Face Mahlo	205
7	Découpe 614		H	Douche Contrebasse	202
8	Découpe 614		K	Douche batterie	202
9	PC 1kw		D	Contre-douche Guit Mahlo	202
10	PC 1kw		D	Contre-douche Guit basse	202
11	Découpe 614		H	Douche petite batterie	w
12	Par 64	cp 60	H	Latéral-face point Purée	202
13	PC 1kw		K	Contre jour sur devant du pratos percus	202
14	Découpe 714		A	Couloir d'1m du centre au fond cour	w
15	Découpe 714		J	Couloir d'1m du centre à l'avt scène jardin	w
16	Découpe 614		J	Couloir d'1m du centre au point Mahlo	w
17	PC 2kw *		K	Maxi du plateau	164
18	2 x Par 64	cp 62	M	Contrebasse et guitare basse	120
19	2 x Par 64	cp 62	M	Petrek et Mahlo	120
20	PC 2kw *		F	Plateau devant les pratos	120
21	2x PC 1kw		Face	Face jardin	152
22	2 x PC 1kw		Face	Face cour	152
23	PC 1kw		A	Tiers scène (devant pratos) jardin	156
24	2 x PC 1kw		A	2 tiers : Centre et cour (devant pratos)	156
25	PC 2kw *		K	Maxi du plateau	166
26	3 x Par 64	cp 62	M	Contre jour incluant Contrebasse et Batterie	200
27	2 x Par 64	cp 62	G	Contre-jour avant scène jardin	200
28	Par 64	cp 62	G	Contre-jour avant-scène centre	200
29	2 x Par 64	cp 62	G	Contre-jour avant-scène cour	200
30	3 x Par 64	cp 62	M	Contre jour incluant Contrebasse et Batterie	204
31	3 x Par 64	cp 62	G	Contre-jour avant scène jardin	204
32	2 x Par 64	cp 62	G	Contre-jour avant-scène cour	204
33	Découpe 614	iris	Face	Petrek 2 en médaillon	w
34	Découpe 714	Porte-gobo	D	Rideau fond de scène	w
35	Boule à facettes	amenée	J		
36	Découpe 714	Iris	Sol	Boule à facettes	w
37	2 x Par 64	cp 62	Sol	Voir plan	w
38	2 x Par 64	cp 62	sur pied	hauteur 1m	w
39	2 x Par 64	cp 61	Sol	Voir plan	w
40	Par 64	cp 62	H		w
41	2 x Par 64	cp 62	Sol	Voir plan (contre-jour contrebasse)	w
42	2 x Par 64	cp 62	Sol	Voir plan (contre-jour batterie)	w
43	2 x PC 1 kw	cp 62	Sol	Voir plan	179
44	2 x Par 64	cp 62	sur pied	hauteur 1m (les mêmes que n° 38)	180
45	2 x Par 56 **	large	Sol	Voir plan	242

* peut être remplacé par 1 Fresnel 2Kw ou 2 PC 1kw

** amenés au besoin

SI QUELQUE CHOSE VOUS FAISAIT DEFAUT, PAS DE PANIQUE : tel, mail, fax, pigeon voyageur...